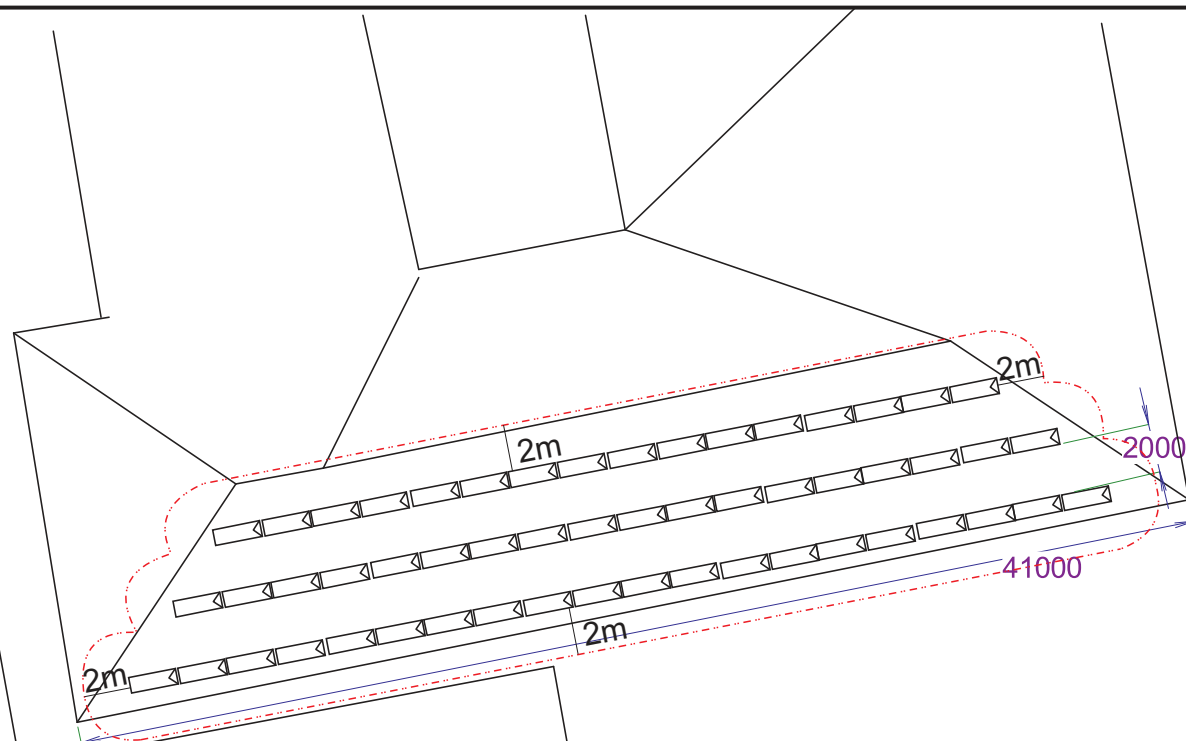
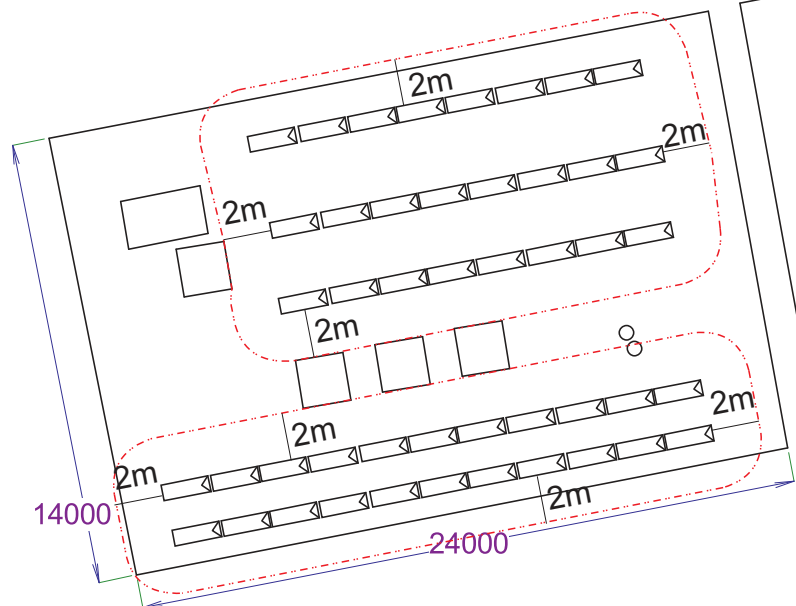
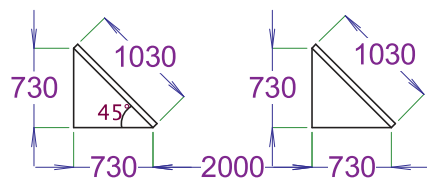


Odsazení jednotlivých řad panelů, z důvodu zastínění



Poznámka:

Půdorys střechy objektu budovy J a "elektorozvodny" znároňuje umístění a orientaci PV (fotovoltaických panelů).
Celkem 100 panelů. Jednotlivé panely mají výkon 450Wp.

Střecha je orientována na jih s azimutem 175° se sklonem budovy "J" 5° a "elektorozvodny" 0°.

Ochrana před úrazem:

- AC: Živých částí - izolace krytím
- Neživých částí - základní: automatickým odpojením od zdroje
- zvýšená: ochranným pospojováním

Kreslil	Přezkoušel
Ing. Miroslav Engel	Michal Zdařil
Druh dokumentu	Status dokumentu
Jednopolové schéma	
Název, doplňující název	Č. dokumentu 1
Budova J	Datum vydání
POŽÁRNĚ NEBEZPEČNÝ PROSTOR	19. 10. 2022